

# ミラクールロードW $\alpha$

特許取得:特許7394403号  
遮熱性水系塗料

遮熱性舗装用高日射反射率(遮熱)塗料  
水系1液アクリル樹脂塗料(特殊骨材・特殊繊維入)

MIRACOOOL

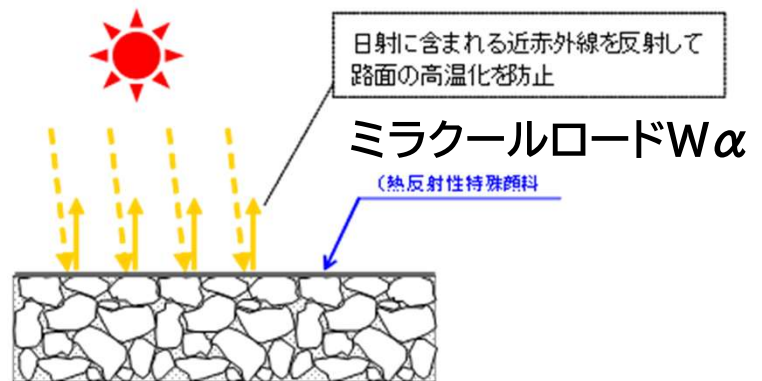
## ■ミラクールロードW $\alpha$ 概要

多くの採用実績を有する、アクリルエマルジョン樹脂を用いたミラクールロードWに特殊骨材と特殊繊維を配合しました。これにより、耐久性と遮熱性能の向上を実現しました。

本舗装は、塗膜の強度的耐久性が特に求められる交通量の多い車道を除き、軽交通道路や歩道、公園の園路、自転車道など、特に耐摩耗性能が求められる箇所に最適です。また、道路用として灰色系のほか、遮熱性カラー舗装とすることも可能です。



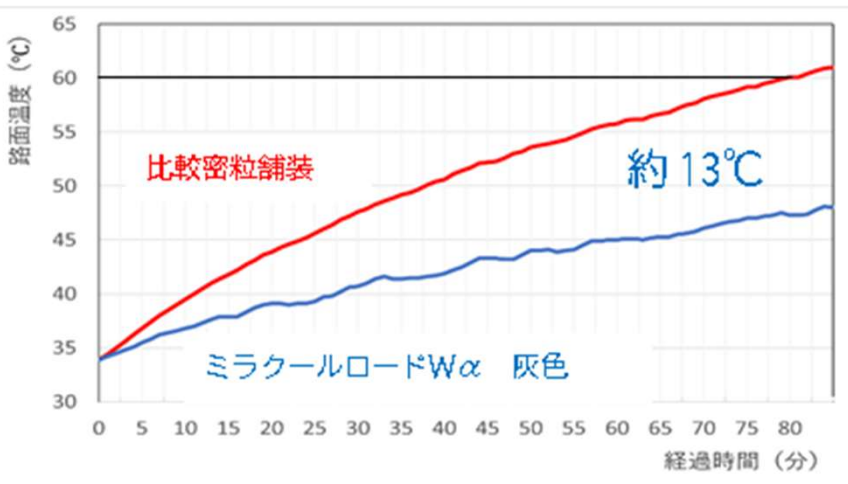
ミラクールロードW $\alpha$  施工状況  
(塗布色:濃灰、密粒舗装の例)



路面温度低減の概念

## ■路面温度低減効果

ミラクールロードW $\alpha$ の温度低減効果について、ランプ照射試験による表面温度を測定しています。通常の密粒舗装の表面温度が60°Cに達した時、ミラクールロードW $\alpha$ 灰色は47.3°Cであり、表面温度が12.7°C低減することを確認しました。

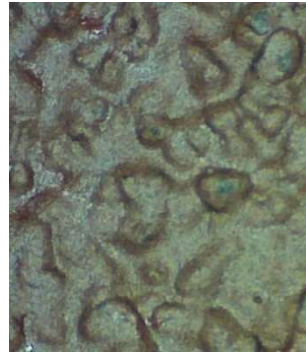


## ■ 特殊骨材・特殊繊維

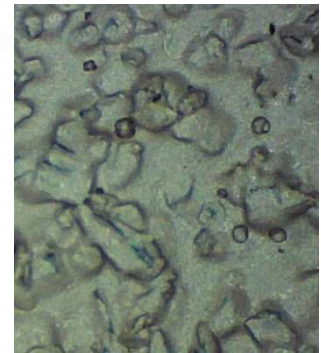
一般的な塗料は滑り止め確保のため、珪砂を混ぜて使用します。ミラクルロードWαは珪砂よりも耐久性に優れたセラミックス骨材と特殊繊維を使用することで、耐摩耗性の向上を図っております。初期の滑り抵抗性能も高くなりますので、滑りにくさを長期に渡り維持することが出来ます。



塗膜中の特殊繊維  
(電子顕微鏡10000倍)

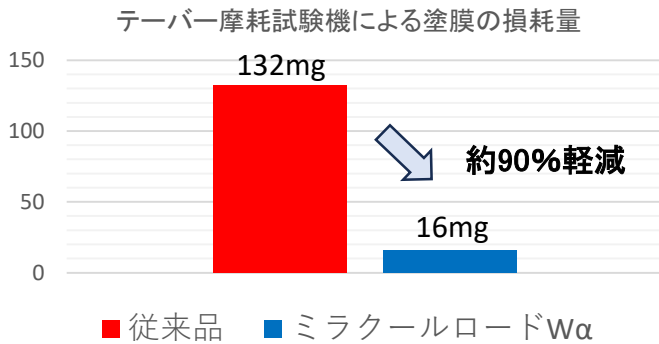


従来品(珪砂)



新製品(特殊骨材)

(塗膜を光学顕微鏡200倍にて撮影)



試験板



テーバー摩耗試験機

テーバー摩耗試験機にて耐摩耗性を確認しています。摩耗輪を塗膜上に転がして(1000回転)塗膜の損耗量を測定しています。損耗量が少ないほど耐摩耗性に優れていると言えます。

| 塗料種別        | 従来品 | ミラクルロードWα |
|-------------|-----|-----------|
| 滑り抵抗値 (BPN) | 54  | 70        |



振り式スキッドレジスタンステスト

振り式スキッドレジスタンステストにて滑り抵抗値(BPN)を確認しています。滑り抵抗性能値は従来品より優れており、雨天時においても公園利用者の方々が滑ることのない安全性能を提供します。

## ■ 適用箇所

ミラクルロードWαは従来品よりも耐久性に優れるため、特に利用者が多い公園、広場、歩道等への暑さ対策として有効です。交通量の少ない軽交通道路にも適用が可能です。

- ・公園広場、駅前広場
- ・遊歩道、散策路、自転車道
- ・歩道、軽交通道路など



# ■ミラクールロードWα 塗装仕様書

## 【新設アスファルト舗装向け】

表中の配合比は重量比

| 工程 | 使用塗料とその処理 | 塗装方法  | 所要量<br>(kg/m <sup>2</sup> )   | 塗装間隔<br>(23℃)                                |     |
|----|-----------|---|---|--|-----|
| 1  | 下地調整      | 路面の脆弱部分及び付着した水分、泥、ゴミ、油分等をポリッシャー等の機械で除去して下さい。必要に応じてマスキングを行って下さい。新設舗装の場合は舗装後10日間ほど経過してから塗装してください。 |   |  |     |
| 2  | 塗料の調整     | ミラクールロードWα<br><br>塗料(1缶) : 18kg<br>清水 : 0.54kg ~ 1.8kg<br><br>塗料:清水 = 100:3~10<br>(重量比)         | 滑り止め骨材は塗料内に混練済みです。清水は塗料粘度の状態に応じて、指定範囲内でご使用下さい。<br><br>滑り止め骨材は固まりやすいので攪拌を十分に行い、均一に分散させて下さい。攪拌後、1時間以上経過した塗料を使用する場合は再度に十分攪拌したうえでご使用下さい(骨材が沈んでしまうため)。 |  |     |
| 3  | 下塗        | ミラクールロードWα  | ○密粒舗装<br>ローラー、自在ぼうき、<br>ゴムレーキ<br><br>○開粒舗装<br>エアスプレー  | ○密粒舗装<br>0.6~0.7 ※<br><br>○開粒舗装<br>0.5~0.6 ※ | 2H~ |
| 4  | 上塗        | ミラクールロードWα  | ○密粒舗装<br>ローラー、自在ぼうき、<br>ゴムレーキ<br><br>○開粒舗装<br>エアスプレー  | ○密粒舗装<br>0.4~0.5 ※<br><br>○開粒舗装<br>0.5~0.6 ※ | -   |

※塗布量は「ミラクールロードWα」のみの量で示しており、塗料粘度調整用の清水は塗布量に含みません。



ローラー塗装



ゴムレーキ塗装



エアスプレー塗装  
(リシンガン)

## ■ミラクールロードWα 塗装仕様書

### 【新設アスファルト舗装向け】

#### 【施工上の注意点】

- ・開封する前に、缶を振って良く攪拌してください。開封後も内容物が均一になるように、攪拌機で十分攪拌して下さい。
- ・気温5℃以下、湿度が85%以上、結露が考えられる場合は塗装を避けて下さい。
- ・塗装時の路面温度は5℃以上、60℃以下として下さい。
- ・路面が濡れていたり、降雨が予想される場合や強風下(目安として5m/秒以上)においては施工を避けて下さい。
- ・薄めすぎは下地が透けて見えてしまう恐れ、仕上がり不良の要因となりますので注意して下さい。
- ・所要量以上の厚塗りはしないで下さい。表面にワレやクラックが発生する恐れがあります。
- ・塗料、洗浄水は下水道に流さないで下さい。
- ・容器を密閉し、5℃～30℃の室内で保管して下さい。
- ・冷寒時には、塗料が凍らないようにご注意下さい。凍結した塗料は使用出来ません。

#### 【備考】

- ・下地の状態により塗装工程が異なる場合があります。
- ・上記の各数値は、ロスを含んでおりません。下地の状態、気象条件、施工条件によりそれぞれ多少の幅が生じます。
- ・塗料の塗り重ねは、所定の塗り重ね乾燥時間を守ってください。縮み、割れ、乾燥不良、付着不良等の原因になることがあります。

以上

## ■荷姿:18kg/缶



# ミラクールロードWα 標準色

|   |   |   |
|---|---|---|
|    |    |    |
| 灰色(クールグレー)  | 薄緑(ライトグリーン)   | 青色(ライトブルー)  |
|   |   |   |
| 象牙(アイボリー)   | 薄茶(コーラルブラウン)  | 土色(クールソイル)  |
|  |  |  |
| 緑色(グリーン)  | 赤茶(レッドブラウン)   | 濃灰(スモークグレー)   |

※標準色見本と実際の色とは異なる事があります。  
※色の濃淡により価格が異なります。