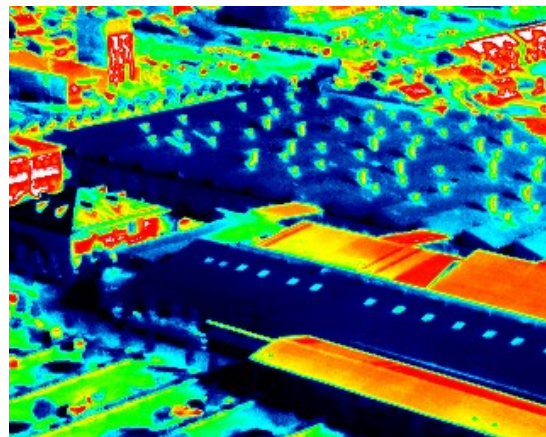


# ミラクールS300

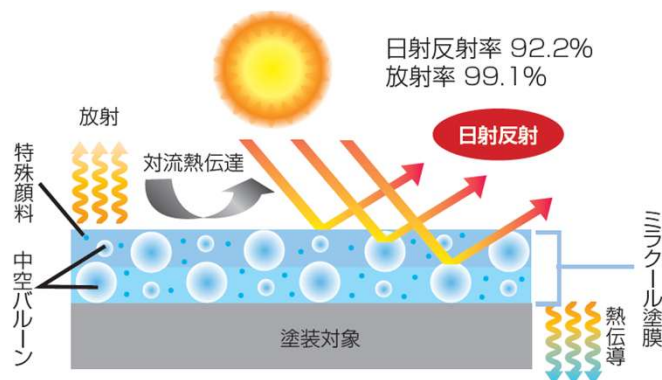


屋根用遮熱(高日射反射率)塗料  
高耐候性シリコン樹脂遮熱塗料(弱溶剤型)

MIRACOOOL



1. 中空バルーンと特殊顔料の相乗効果によって、太陽光を効果的に反射します。(特に近赤外線領域)  
▶ 温度上昇を防ぎます。
2. 中空バルーンが塗膜の熱伝導率を低くします。  
▶ 室内への貫流熱を減らします。
3. 中空バルーンが長波放射率を高めます。  
▶ 表面の熱を冷まします。



## ■概要

ベストセラー品ミラクールS100の塗膜性状・遮熱性能はそのままに、更に超低汚染性を実現致しました。塗膜表面にOH基が配列され親水性塗膜となりますので、汚れが付着しにくくなります。汚れは雨水により洗い流されますので、セルフクリーニング性能を発揮します。あらゆる屋根に対応可能ですが、雨汚れの目立ちやすい勾配のある屋根面、垂直面の建物外壁やタンクなどに最適です。

環境省による環境技術実証事業(ETV)で遮熱効果の実証試験を行った製品となりますので、安心してご使用頂けます。

## ■特長

- (1) ミラクールS100に添加剤(C液)を加えることで、更に汚れが付きにくい仕様となり、遮熱性能がより持続します。
- (2) 優れた遮熱(日射反射)性能により、屋根表面温度の上昇を抑制します。
- (3) ミラクール各種プライマーに、ミラクールS300を組み合わせる事により、長期にわたり防錆力を維持します。
- (4) 3液タイプの反応硬化形塗料であり、耐水、耐湿、耐薬品性等に優れています。
- (5) 期待耐用年数は約10年です。

## ■塗膜性能

項目	結果	備考
付着性	50/50	JIS K 5600 5-6による
硬度	B	JIS K 5600 5-4による
耐衝撃性	30cm合格	JIS K 5600 5-3による
耐温水性	異常なし・クロスカット部の錆発生なし	50℃温水に7日間浸漬
耐塩水噴霧性	クロスカット部のセロテープ剥離幅 0mm クロスカット部の錆発生・極めて少ない	JIS K 5600 7-1 (500時間)
耐硫酸性	異常なし	硫酸5% 20℃×48時間
耐アルカリ性	異常なし	JIS K 560 6-1による (5%水酸化ナトリウム液に48時間浸漬)
温冷繰り返し性	20サイクル異常なし	50℃×1時間→-20℃×1時間 1サイクルとする
耐候性(促進対候性)	塗膜にフレ、チョーキング、変色を認めない	JIS K 5600 7-4 キセノンランプ法3000時間照射
耐候性(屋外暴露)	塗膜にフレ、チョーキング、変色を認めない	宮崎2年間暴露 (基本データ)

## ■専用プライマー

### エポキシ樹脂系(強溶剤) ミラクールS II プライマー

種々の素材面に優れた付着性能を有します。水、酸素の透過を遮断し、錆の発生防止に寄与します。

遮熱性能を有したプライマーであり、上塗りの遮熱性能を補助します。

### アクリルウレタン樹脂系(弱溶剤) ミラクールKプライマー

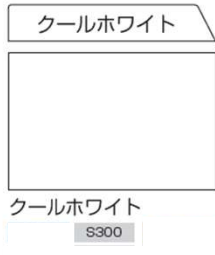
種々の素材面に優れた付着性能を有します。フッ素樹脂鋼板、旧塗膜がある素材にも使用可能です。

遮熱性能を有したプライマーであり、上塗りの遮熱性能を補助します。

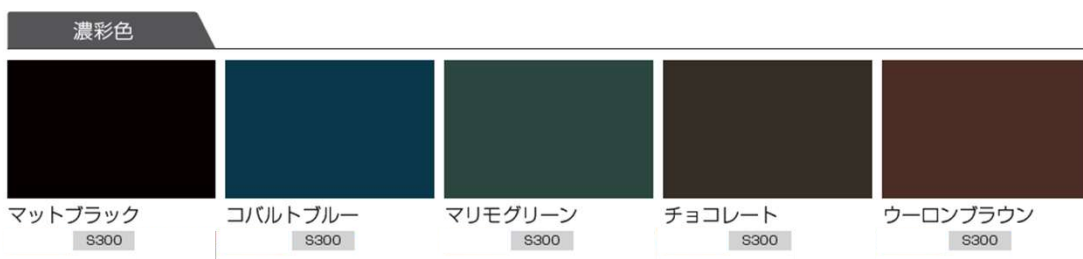
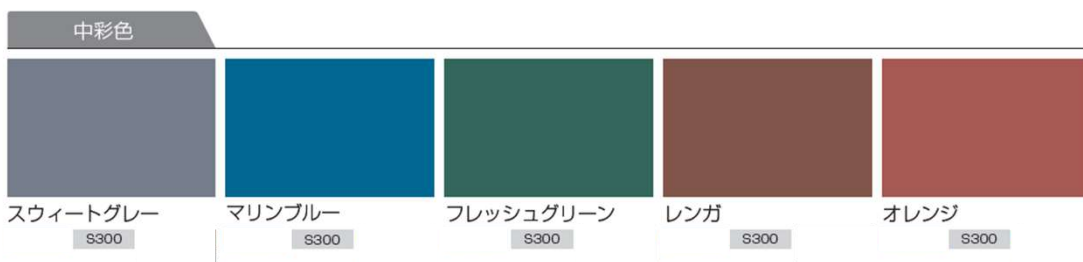
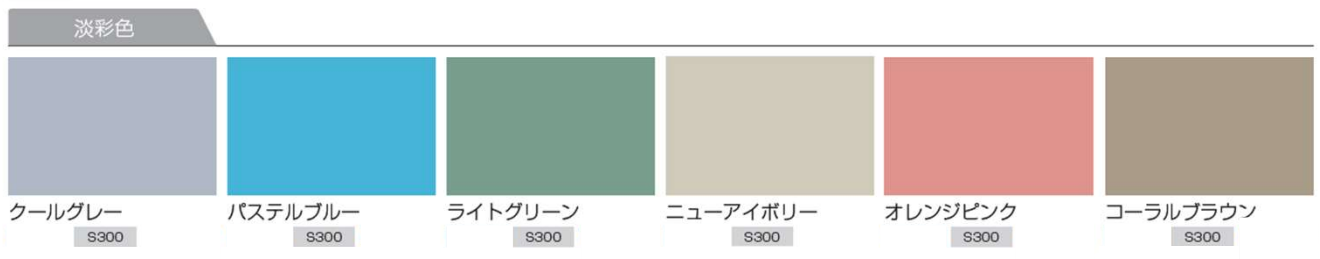
## ■施工事例



## ■ミラクールS300 標準色



ミラクールは、市場のニーズに対応した非常に優れた機能を持ち合わせた遮熱塗料です。高い遮熱効果により室内の温度上昇を軽減し、快適な施設環境をもたらします。



- ◎この色見本と実際の仕上がりとは多少異なる場合があります。
- ◎塗板をご希望される場合は別途お申し付け下さい。
- ◎この色見本の内容については、予告なく変更することがありますので予めご了承ください。

## ■荷姿



ミラクールS300  
18kg/セット



ミラクールS IIプライマー  
16.5kg/セット



ミラクールKプライマー  
16.5kg/セット

■ミラクールS300(クールホワイト・ホワイトシリーズ・淡彩色・中彩色・濃彩色)  
 【カラー鋼板、ガルバリウム鋼板への遮熱塗装仕様】

表中の配合比は重量比

工 程	使用塗料とその処理	塗装方法	所要量 (kg/m <sup>2</sup> )	塗装間隔 (23°C)	ウェット 膜厚 (μm)	ドライ 膜厚 (μm)
1	<p>下地調整</p> <p>★1</p> <p>サビ発生箇所は、ワイヤブラシでケレンしてください。                      ゴミ、砂塵、油分などの付着物は加圧水洗で除去してください。                      水洗後は、十分乾燥させてください。                      なお、新設のガルバリウム鋼板には油分が付着していることが多く、その油分を除去する必要があります。塗装する際は入念に油分を除去してください。油分が残ると、正常な塗膜が形成されない可能性があります。</p>					
2	<p>止ねじ部分 の塗装</p> <p>ミラクールSⅡプライマー</p> <p>主 剤(1缶) : 14.0kg                      硬化剤(1缶) : 2.5kg                      主 剤 : 硬化剤 = 100 : 17.8</p> <p>専用シンナー: 希釈率 0~5%</p> <p>※可使時間4時間(23°C)</p>	刷毛塗り	-	-	-	-
3	<p>下 塗</p> <p>ミラクールSⅡプライマー</p> <p>主 剤(1缶) : 14.0kg                      硬化剤(1缶) : 2.5kg                      主 剤 : 硬化剤 = 100 : 17.8</p> <p>専用シンナー: 希釈率 0~5%</p> <p>※可使時間4時間(23°C)</p>	刷毛塗り 又は、 ローラー 塗り	0.22	8時間~7日	150	55
4	<p>中 塗</p> <p>ミラクールS300 各色</p> <p>主 剤(1缶) : 15.0kg                      硬化剤(1缶) : 1.5kg                      添加剤(1缶) : 1.5kg                      主 剤 : 硬化剤 : 添加剤                      = 100 : 10 : 10</p> <p>専用シンナー: 希釈率 0~5%</p> <p>※可使時間4時間(23°C)</p>	刷毛塗り 又は、 ローラー 塗り	0.12~0.14	4時間~7日	90	35
5	<p>上 塗</p> <p>ミラクールS300 各色</p> <p>主 剤(1缶) : 15.0kg                      硬化剤(1缶) : 1.5kg                      添加剤(1缶) : 1.5kg                      主 剤 : 硬化剤 : 添加剤                      = 100 : 10 : 10</p> <p>専用シンナー: 希釈率 0~5%</p> <p>※可使時間4時間(23°C)</p>	刷毛塗り 又は、 ローラー 塗り	0.1~0.12	-	90	35

別紙の施工上の注意点も必ずご参照ください

★注釈につきましては別紙の施工上の注意点を参照ください

■ミラクールS300(クールホワイト・ホワイトシリーズ・淡彩色・中彩色・濃彩色)  
 【旧塗膜あり鋼板への遮熱塗装仕様】

※本施工前に事前密着確認を行い、旧塗膜への問題が無いことを確認して下さい。

表中の配合比は重量比

工 程	使用塗料とその処理	塗装方法	所要量 (kg/m <sup>2</sup> )	塗装間隔 (23°C)	ウェット 膜厚 (μm)	ドライ 膜厚 (μm)
1  ★1	サビ発生箇所は、ワイヤブラシでケレンしてください。 ゴミ、砂塵、油分などの付着物は加圧水洗で除去してください。 水洗後は、十分乾燥させてください。 既存塗膜がある場合は活膜を残し、膨れ、割れ、浮きが見られる劣化塗膜は、周辺部分を含めて入念に除去してください。					
2	ミラクールKプライマー  主 剤(1缶) : 15.0kg 硬化剤(1缶) : 1.5kg 主 剤 : 硬化剤 = 100 : 10  専用シンナー: 希釈率 0~5%  ※可使時間4時間(23°C)	刷毛塗り	-	-	-	-
3	ミラクールKプライマー  主 剤(1缶) : 15.0kg 硬化剤(1缶) : 1.5kg 主 剤 : 硬化剤 = 100 : 10  専用シンナー: 希釈率 0~5%  ※可使時間4時間(23°C)	刷毛塗り 又は、 ローラー 塗り  ★2-1	0.22	12時間~7日	140	70
4	ミラクールS300 各色  主 剤(1缶) : 15.0kg 硬化剤(1缶) : 1.5kg 添加剤(1缶) : 1.5kg 主 剤 : 硬化剤 : 添加剤 = 100 : 10 : 10  専用シンナー: 希釈率 0~5%  ※可使時間4時間(23°C)	刷毛塗り 又は、 ローラー 塗り  ★2-1	0.12~0.14	4時間~7日	90	35
5	ミラクールS300 各色  主 剤(1缶) : 15.0kg 硬化剤(1缶) : 1.5kg 添加剤(1缶) : 1.5kg 主 剤 : 硬化剤 : 添加剤 = 100 : 10 : 10  専用シンナー: 希釈率 0~5%  ※可使時間4時間(23°C)	刷毛塗り 又は、 ローラー 塗り  ★2-1	0.1~0.12	-	90	35

別紙の施工上の注意点も必ずご参照ください

★注釈につきましては別紙の塗装仕様の注意点をご参照ください

## ■ミラクールS300(クールホワイト・ホワイトシリーズ・淡彩色・中彩色・濃彩色)

### 【塗装仕様の注意点】

- ★1 ・錆発生箇所は電動工具、手工具を併用して錆を入念に除去してください。ケレン箇所はミラクールSⅡプライマーにて、作業環境や屋根形状により十分な錆の除去ができない場合はミラクール強化防錆コートにてタッチアップ塗装を行った後、下塗り施工を行ってください。
- ・既存塗膜がある場合は活膜を残し、膨れ、割れ、浮きが見られる劣化塗膜は、周辺部分を含めて入念に除去してください。劣化塗膜には石綿が含まれる場合があります。法令に基づき、必ずアスベスト事前調査を実施してください。特に、2006年9月以前に建設・施工された建物では注意が必要です。
- ・新設のガルバリウム鋼板には油分が付着していることが多いため、塗装する際は入念に油分を除去してください。ゴミ、砂塵、油分などの付着物は高圧水洗で除去してください。
- ・水洗後は、十分乾燥させてください。
- ★2-1 使用するローラーは、中長毛が適します。
- ★2-2 使用するローラーは、中毛が適します。
- ★3 既存素地の状態により、または仕上色が中彩色、濃彩色の場合は塗装工程が異なりますのでお問い合わせ下さい。外壁・タンクなどの垂直面への工程についてはお問い合わせ下さい。  
表中の所要量は工事ロスを含んでおります。
- ★4 珪砂の重量を含んだ量です。珪砂はなるべく白いものをご利用下さい。

### 【施工上の注意点】

ミラクルの遮熱効果を発揮するために次の項目を塗装工程上御注意下さい。

- ①気温5℃以下、湿度が85%以上又は換気が十分でなく結露が考えられる場合の塗装は、避けて下さい。
- ②塗装後6時間以内に降雨の恐れがある場合には作業を見合わせて下さい。
- ③塗料は、内容物が均一になるようにかくはんして下さい。薄めすぎは隠ぺい力不足、仕上がりが不良となりますので注意して下さい。
- ④所要量以上の厚塗りはしないで下さい。また、施工時に塗料溜まりができないように注意して下さい。塗料溜まりができてしまった場合には、刷毛で平滑にして下さい。凹部、入り隅部での割れの原因になります。
- ⑤サビが発生しやすい溶接部などの現場接合部については、入念な下地調整後、補修塗装を行って下さい。
- ⑥全面を塗装する前に、特に止めねじ部分を入念に塗装して下さい。(下塗り)
- ⑦未乾燥塗膜上への結露を防ぐため、塗装は結露発生可能性のある時間から6時間前までに終了して下さい。
- ⑧塗料、シンナー及び洗剤は、下水道に流さないで下さい。
- ⑨風の強い日は塗装を見合わせて下さい。(目安として風速5m/秒以上)
- ⑩2液型塗料は塗料液に硬化剤を加えかくはんさせ、ポットライフ時間以内に使用して下さい。
- ⑪保存時は容器を密閉し、5℃～30℃の室内で保管して下さい。また、冷寒時に凍らせないようにご配慮下さい。

以上