

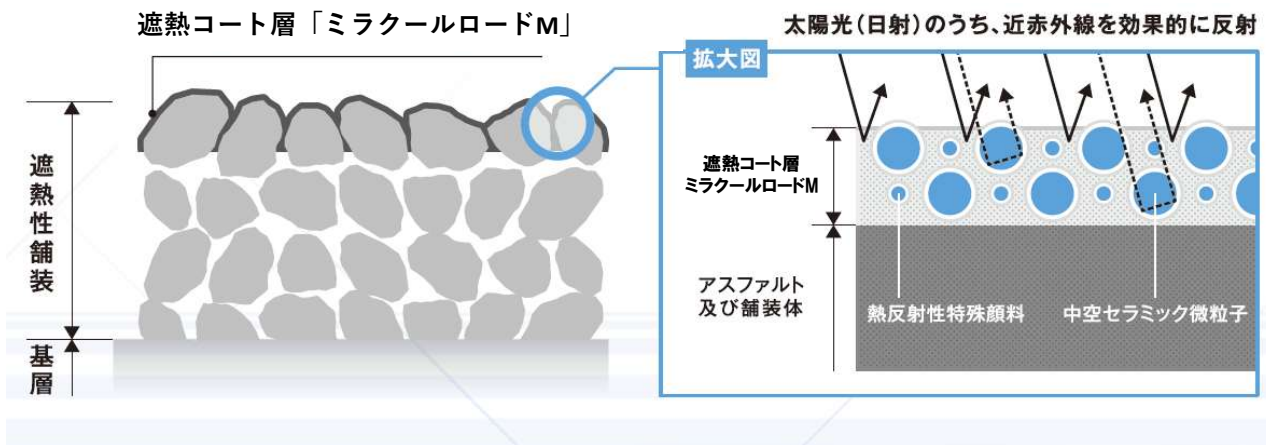
# ミラクールロードM

遮熱性舗装用高日射反射率(遮熱)塗料  
MMA樹脂塗料(特殊骨材・特殊繊維入)



## ■ミラクールロードM 概要

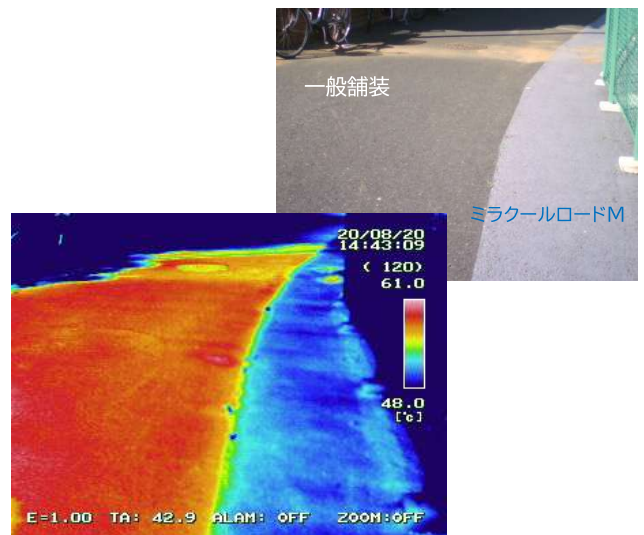
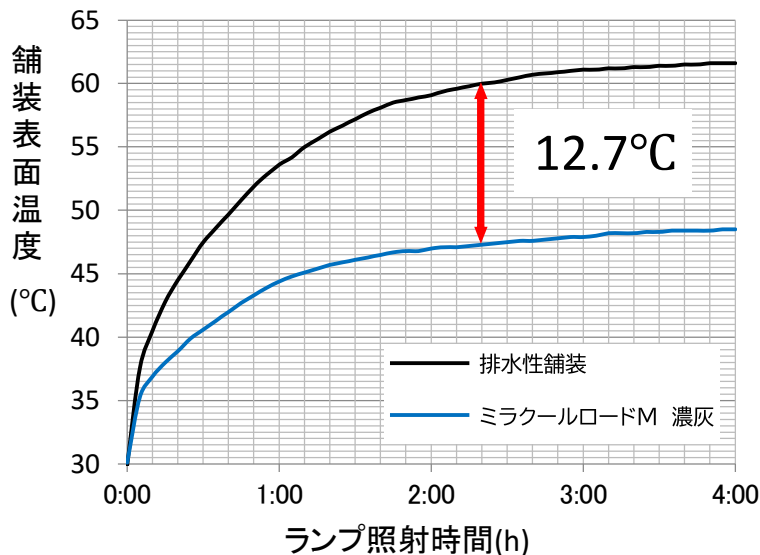
ミラクールロードMはMMA樹脂(メタクリル酸メチル)を用いた耐久性能に優れた塗料です。特に車両通行が多い、重交通道路に最適です。道路利用者の暑さによる不快感を軽減しつつ、轍ぼれ発生抑制効果も期待できます。ビッグプロジェクトにも多くの採用実績を有する、遮熱製舗装用塗料の元祖です。



路面温度低減の概念

## ■路面温度低減効果

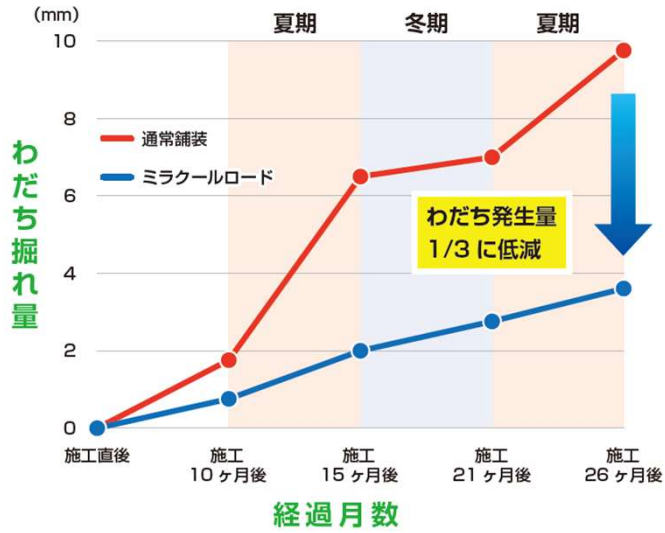
路面温度低減効果について、ランプ照射試験による表面温度を測定しています。通常の排水性舗装の表面温度が 60℃に達した時、ミラクールロードM濃灰は47.3℃であり、表面温度が12.7℃低減することを確認しました。



実際の施工現場をサーモカメラにて撮影  
ミラクールロードM 濃灰

## ■わだち掘れ対策として

夏期期間の路面温度上昇が抑制されますので、わだち掘れ対策としても有効です。



羽田空港 誘導路

## ■施工事例



日比谷公園



コインパーキング



白金地区再開発事業



銀座通り



物流センター



埼玉スタジアム2002

# ■ミラクールロードM塗装仕様書

## 【新設アスファルト舗装向け】

表中の配合比は重量比

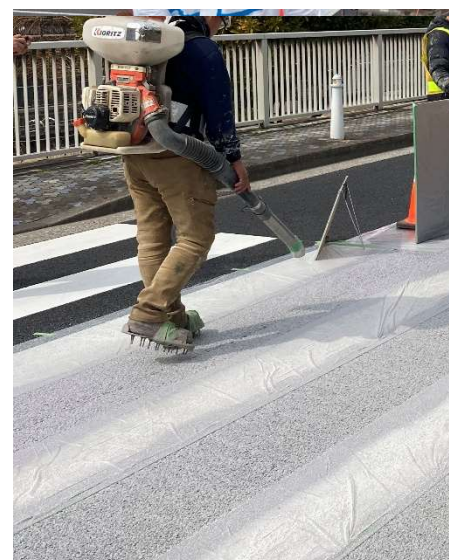
工程	使用塗料とその処理	塗装方法	所要量 (kg/m <sup>2</sup> )	塗装間隔 (23℃)
1	路面研磨	路面の脆弱部分及び油分等を研磨機で除去して下さい。汚れ・付着物等を除去して下さい。必要に応じてマスキングを行って下さい。新設舗装の場合は舗装後10日間ほど経過してから塗装して下さい。路面温度40℃以下で施工して下さい。		
2	下塗 (1層目)	ミラクールロードM 下塗 主材：15kg 硬化材：15kg 主材:硬化材 = 1:1 (重量比)	スプレー 2液内部混合型 エアレス塗装機	0.4 直ちに
3	骨材散布	遮熱性舗装用硬質骨材 セラサンド HW-B：25kg	散布 背負式動力散布機	0.5 1H～
4	上塗 (2層目)	ミラクールロードM 主材：15kg 硬化材：15kg 主材:硬化材 = 1:1 (重量比)	スプレー 2液内部混合型 エアレス塗装機	0.4 -



路面研磨



下塗



骨材散布

## ■ミラクールロードW塗装仕様書

### 【新設アスファルト舗装向け】

#### 【施工上の注意点】

- ・開封する前に、缶を振って良く攪拌してください。開封後も内容物が均一になるように、攪拌機で十分攪拌してください。
- ・気温5℃以下、湿度が85%以上、結露が考えられる場合は塗装を避けてください。
- ・塗装時の路面温度は5℃以上、40℃以下として下さい。
- ・路面が濡れていたり、降雨が予想される場合や強風下(目安として5m/秒以上)においては施工を避けて下さい。
- ・薄めすぎは隠ぺい力不足、仕上がりが不良となりますので注意してください。
- ・所要量以上の厚塗りはしないでください。
- ・塗料、洗浄水は下水道に流さないで下さい。
- ・容器を密閉し、5℃～30℃の室内で保管して下さい。
- ・冷寒時には、塗料が凍らないようにご注意下さい。凍結した塗料は使用出来ません。

#### 【備考】

- ・下地の状態により塗装工程が異なる場合があります。
- ・上記の各数値は、ロスを含んでおりません。下地の状態、気象条件、施工条件によりそれぞれ多少の幅が生じます。
- ・塗料の塗り重ねは、所定の塗り重ね乾燥時間を守ってください。縮み、割れ、乾燥不良、付着不良等の原因になることがあります。

以上

#### ■荷姿:30kg/セット



### ミラクールロード色見本



灰色(クールグレー)



薄緑(ライトグリーン)



青色(ライトブルー)



象牙(アイボリー)



土色(クールソイル)



薄茶(コーラルブラウン)



赤茶(レッドブラウン)



濃灰(スモークグレー)

※上記の色見本は実際の色とは異なる場合があります。