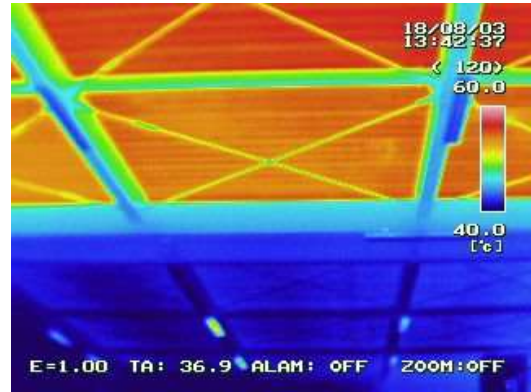


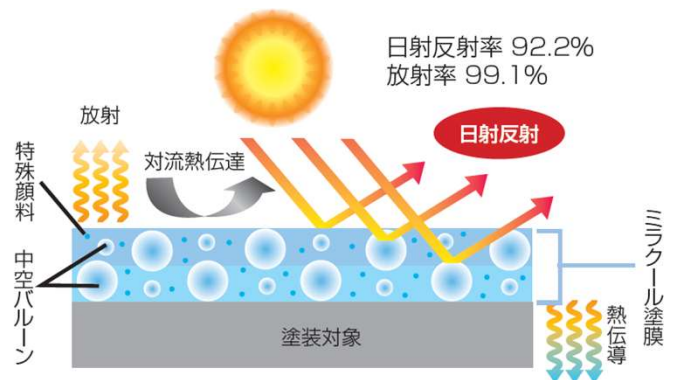
# ミラクールAQ1000

屋根用遮熱(高日射反射率)塗料  
水系1液アクリルウレタン樹脂塗料

MIRACOOOL



1. 中空バルーンと特殊顔料の相乗効果によって、太陽光を効果的に反射します。(特に近赤外線領域)  
▶ 温度上昇を防ぎます。
2. 中空バルーンが塗膜の熱伝導率を低くします。  
▶ 室内への貫流熱を減らします。
3. 中空バルーンが長波放射率を高めます。  
▶ 表面の熱を冷まします。



## ■概要

ミラクールAQ1000は、水系アクリルウレタン樹脂をベースに、ポリカーボネートを組み込むことで柔軟性と強靭性を付与し、非常に優れた耐久性を有する遮熱(高日射反射率)塗料です。

塗るだけで屋根表面温度の上昇を抑え、室内の暑さ対策や、冷房負荷の削減に高い効果を発揮します。プライマー・トップコートとも水性のため、揮発性有機化合物 (VOC)が発生しません。臭気も少ないので、食品工場や薬品工場などの臭いに敏感な環境での使用に好適な環境にやさしい仕様となっています。

## ■特長

### ① 密着性に優れています

AQ1000プライマーは様々な下地への密着性が良好で、AQ1000の性能を最大限に確保します。

### ② 耐水性に優れています

耐水性の発現が溶剤型塗料と同等の早さを有するので、降雨や結露による影響を最低限に抑えることが可能です。

### ③ 耐候性に優れています

ポリカーボネートを含有することによって、アクリルシリコン樹脂塗料と同等以上の耐候性能を有しています。

### ④ 作業性に優れています

傾斜面でもタレにくい粘性を有しています。

## ■塗膜性能

項 目		結 果	備 考
乾燥性	指触乾燥	1時間	23℃
	半硬化乾燥	2時間	23℃
付 着 性		異常なし 25/25	JIS K 5600 5-6による
耐 衝 撃 性		異常なし	1/2in. × 500g × 50cm
耐 水 性		異常なし 25/25	水道水に1ヵ月間浸漬
耐温水性		異常なし 25/25	50℃温水に7日間浸漬
耐 塩 水 性		異常なし	3%食塩水で1ヵ月間浸漬
耐 酸 性		異常なし	5%硫酸に1週間浸漬
耐アルカリ性		異常なし	5%水酸化ナトリウム液に1週間浸漬
塩水噴霧試験		異常なし	500H
貯蔵安定性		異常なし	50℃ 3ヶ月

## ■荷姿

ミラクールAQ1000: 16kg/缶

AQ1000プライマー: 13.565kg/セット(主剤12kg 硬化剤1.5kg 添加剤 65g)

## ■ミラクールAQ1000 標準色

クールホワイト



クールホワイト

ホワイトシリーズ



ホワイトグレー

ホワイトブルー

ホワイトグリーン

ホワイトアイボリー

ホワイトピンク

淡彩色



クールグレー

パステルブルー

ライトグリーン

ニューアイボリー

オレンジピンク

コーラルブラウン

◎この色見本と実際の仕上がりとは多少異なる場合があります。

◎塗板をご希望される場合は別途お申し付け下さい。

◎この色見本の内容については、予告なく変更することがありますので予めご了承ください。

■ミラクールAQ1000 塗装仕様書

【カラー鋼板、ガルバリウム鋼板へのオール水系遮熱塗装仕様】

表中の配合比は重量比

工 程	使用塗料とその処理	塗装方法	所要量 (kg/m <sup>2</sup> )	塗装間隔 (23°C)	ウェット 膜厚 (μm)	ドライ 膜厚 (μm)
1  ★1	<ul style="list-style-type: none"> <li>・錆発生箇所は電動工具、手工具を併用して錆を入念に除去してください。</li> <li>・十分に錆の除去が出来ない場合は、溶剤系の変性エポキシプライマー(ミラクールSⅡプライマーもしくはミラクール強化防錆コート)でタッチアップ塗装を行った後、下塗施工を行ってください。</li> <li>・ゴミ、砂塵、油分などの付着物は加圧水洗で除去してください。</li> <li>・水洗後は、十分乾燥させてください。</li> <li>・新設のガルバリウム鋼板には油分が付着していることが多く、その油分を除去する必要があります。塗装する際は入念に油分を除去してください。油分が残ると、正常な塗膜が形成されない可能性があります。</li> </ul>					
2	ミラクールSⅡプライマー  主剤：14kg 硬化剤：2.5kg 専用シンナー：16Lまたは4L  主剤：硬化剤：シンナー =100：17.8：0～5  ※可使時間4時間(23°C)	刷毛塗り	-	-	-	-
3	ミラクールAQ1000プライマー  主剤：12kg 硬化剤：1.5kg 添加剤：65g  主剤：硬化剤：添加剤：清水 =100：12.5：0.54：0～5	刷毛塗り 又は、 ローラー 塗り  ★2-2	0.17～0.2	4時間～7日	135	45
4	ミラクールAQ1000 各色 16kg  塗料：清水=100：0～5	刷毛塗り 又は、 ローラー 塗り  ★3	0.2～0.22	4時間～7日 (AQ1000 塗り重ね時)  20時間～7日 (AQクリア 塗装時)	140	50
	AQクリア 3.0kgまたは15.0kg  無希釈	ローラー 塗り  ★2-3	0.02～0.04	-	-	-

別紙の塗装仕様の注意点も必ずご参照ください

★注釈につきましては次項をご参照ください

## ■ミラクールAQ1000 塗装仕様書

### 【塗装仕様の注意点】

- ★1 ・錆発生箇所は電動工具、手工具を併用して錆を入念に除去してください。ケレン箇所はミラクールSⅡプライマーにて、作業環境や屋根形状により十分な錆の除去ができない場合はミラクール強化防錆コートにてタッチアップ塗装を行った後、下塗り施工を行ってください。
- ・既存塗膜がある場合は活膜を残し、膨れ、割れ、浮きが見られる劣化塗膜は、周辺部分を含めて入念に除去してください。劣化塗膜には石綿が含まれる場合があります。法令に基づき、必ずアスベスト事前調査を実施してください。特に、2006年9月以前に建設・施工された建物では注意が必要です。
- ・新設のガルバリウム鋼板には油分が付着していることが多いため、塗装する際は入念に油分を除去してください。ゴミ、砂塵、油分などの付着物は高圧水洗で除去してください。
- ・水洗後は、十分乾燥させてください。
- ★2-1 使用するローラーは、中長毛が適します。
- ★2-2 使用するローラーは、中毛が適します。
- ★2-3 使用するローラーは、中長毛または中毛が適します。上塗を十分乾燥させ、上塗と同日には塗装しないでください。AQクリアは青色に着色してありますが、施工後数日以降で青色は消えます。
- ★3 既存素地の状態により、または仕上色が中彩色、濃彩色の場合は塗装工程が異なりますのでお問い合わせ下さい。外壁・タンクなどの垂直面への工程についてはお問い合わせください。  
表中の所要量は工事ロスを含んでおります。

### 【施工上の注意点】

ミラクルの遮熱効果を発揮するために次の項目を塗装工程上御注意ください。

- ①気温5℃以下、湿度が85%以上又は換気が十分でなく結露が考えられる場合の塗装は、避けてください。
- ②塗装後6時間以内に降雨の恐れがある場合には作業を見合わせてください。
- ③塗料は、内容物が均一になるようにかくはんしてください。薄めすぎは隠ぺい力不足、仕上がり不良となりますので注意してください。
- ④所要量以上の厚塗りはしないでください。また、施工時に塗料溜まりができないように注意してください。塗料溜まりができてしまった場合には、刷毛で平滑にしてください。凹部、入り隅部での割れの原因になります。
- ⑤サビが発生しやすい溶接部などの現場接合部については、入念な下地調整後、補修塗装を行ってください。
- ⑥全面を塗装する前に、特に止めねじ部分を入念に塗装してください。(下塗り)
- ⑦未乾燥塗膜上への結露を防止するため、塗装作業は結露発生の可能性(表面温度が露点温度以下となることが想定される場合など)がある時間の6時間前までに完了してください。なお、夜間の放射冷却の影響についても十分に考慮してください。
- ⑧塗料、シンナー及び洗剤は、下水道に流さないでください。
- ⑨風の強い日は塗装を見合わせてください。(目安として風速5m/秒以上)
- ⑩2液型塗料は塗料液に硬化剤を加えかくはんさせ、ポットライフ時間以内に使用してください。
- ⑪保存時は容器を密閉し、5℃～30℃の室内で保管してください。また、冷寒時に凍らせないように配慮ください。
- ⑫施工後数日間は降雨により泡が発生することがありますが、泡の成分は化粧品や洗剤等に広く使用される微量の非イオン界面活性剤のため、水質汚濁防止法・PRTR法には該当せず安全上の問題はございません。水槽や雨どいなどへ固形消泡剤を設置することで対策が可能です。

以上