

屋根用高日射反射率(遮熱)塗料

弱溶剤系高耐候性変性シリコン樹脂塗料

(低汚染タイプ)

ミラクール S300

変性シリコン樹脂を主成分とし、屋根用に開発された高日射反射率(遮熱)塗料です。塗料に含まれる中空セラミックバルーンと特殊顔料の相乗効果で太陽光を効果的に反射し、塗るだけで室内温度上昇を抑えます。夏の暑さ対策や冷房電力の軽減に高い効果を発揮する塗料です。ミラクールS100の塗膜性状・遮熱性能はそのままに、更に超低汚染性を実現いたしました。雨汚れの目立ちやすい建物外壁やタンク等に最適です。

【特長】

- (1) 主剤と硬化剤が反応硬化する2液型のS100に添加剤(C液)を加えることで、更に汚れが付きにくい仕様になり、遮熱性能がより持続します。
- (2) 優れた日射反射(遮熱)性能により、屋根表面温度の上昇を抑制します。
- (3) ミラクール各種プライマーと組み合わせる事により、長期にわたり防錆力を維持します。
- (4) 耐水、耐湿、耐薬品性等に優れています。
- (5) 乾燥が早く、作業性に優れています。
- (6) 期待耐用年数は 約10年です。

【荷姿】

主 剤 (A 液)	15Kg、4Kg	} 18Kg/セット、4.8 Kg/セット
硬化剤 (B 液)	1.5Kg、0.4Kg	
添加剤 (C 液)	1.5Kg、0.4Kg	

希釈剤 (S100/K プライマー共用シンナー) 16L/缶、4L/缶

- 火気厳禁
- 第2石油類
- 危険等級Ⅲ

【施工上の注意点】

ミラクールの高日射反射(遮熱)効果を発揮するために、下記の項目にご留意ください。

- (1) 旧塗膜がある場合には、仕様が異なります。
- (2) 開封する前に、缶を振って良くかくはんしてください。開封後も内容物が均一になるように、かくはん機等で十分かくはんしてください。
- (3) 本塗料は3液型塗料です。塗料液に硬化剤と添加剤を加えかくはんし、ポットライフ時間以内に使用してください。
- (4) 気温5℃以下、湿度が85%以上の場合には塗装を避けてください。
- (5) 塗装後6時間以内に降雨の恐れがある場合、または結露が考えられる場合には作業を中止してください。
- (6) 未乾燥塗膜上に結露すると、塗膜の溶解やつやびけ等が起きる原因になりますので、結露の可能性のある場合は6時間前には塗装を終了してください。
- (7) 風の強い日は塗装を避けてください。(目安として5m/秒以上)
- (8) 薄めすぎは隠ぺい力不足、仕上がり不良となりますので注意してください。
- (9) 所要量以上の厚塗りはしないでください。
- (10) 塗料、シンナーは下水道に流さないでください。
- (11) 容器を密閉し、5℃～30℃の室内で保管してください。

【塗装工程】

カラー鋼板・ガルバリウム鋼板 塗装仕様

※旧塗膜がある鋼板、スレートへの仕様は当社にお問合せください。

工 程	使用塗料とその処理	塗装方法	所要量 (kg/m ²)	塗装 間隔 (23℃)	ウェット 膜厚 (μm)	ドライ 膜厚 (μm)
1	素地調整	サビ発生箇所は、ワイヤブラシでケレンしてください。 ゴミ、砂塵、油分等の付着物は加圧水洗で除去してください。 水洗後は、十分乾燥させてください。 なお、新設のガルバリウム鋼板には油分が付着していることが多く、その油分を除去する必要があります。塗装する際は入念に油分を除去してください。 油分が残ると、正常な塗膜が形成されない可能性があります。				
2	下 塗	ミラクール S II プライマー ※1 主 剤(1 缶) : 14.0kg 硬化剤(1 缶) : 2.5kg 主剤 : 硬化剤 = 100 : 17.8 専用シンナー : 希釈率 0~5%	刷毛塗り 又は、 ローラー塗 り	0.22	8H ~7D ※2	150 55
3	中 塗	ミラクール S300 各色 ※1 主 剤(1 缶) : 15.0kg 硬化剤(1 缶) : 1.5kg 添加剤(1 缶) : 1.5kg 主剤 : 硬化剤 : 添加剤 = 100 : 10 : 10 専用シンナー : 希釈率 0~5%	刷毛塗り 又は、 ローラー塗 り	0.12 ~0.14	4H ~7D	90 35
4	上 塗	ミラクール S300 各色 ※1 主 剤(1 缶) : 15.0kg 硬化剤(1 缶) : 1.5kg 添加剤(1 缶) : 1.5kg 主剤 : 硬化剤 : 添加剤 = 100 : 10 : 10 専用シンナー : 希釈率 0~5%	刷毛塗り 又は、 ローラー塗 り	0.1 ~0.12	—	90 35

※1ポットライフ(可使時間)は4時間(23℃)です。

※2ベタツキがなく、塗膜を強く押し指の跡が付かないことを確認してください。

[備 考]

- ・既存の素地がフッ素鋼板(PVdF)、塩ビ鋼板等の場合には塗装工程が異なります。
- ・素地の状態により塗装工程が異なる場合があります。
- ・上記の各数値は、すべて標準のものです。素地の状態、気象条件、施工条件によりそれぞれ多少の幅を生じることがあります。
- ・塗料の塗り重ねは、所定の塗装間隔を守ってください。縮み、割れ、乾燥不良、付着不良等の原因になることがあります。
- ・表中の所要量には工事ロス分を含んでおります。
- ・使用するローラーには、中毛が適します。

【塗膜性能】

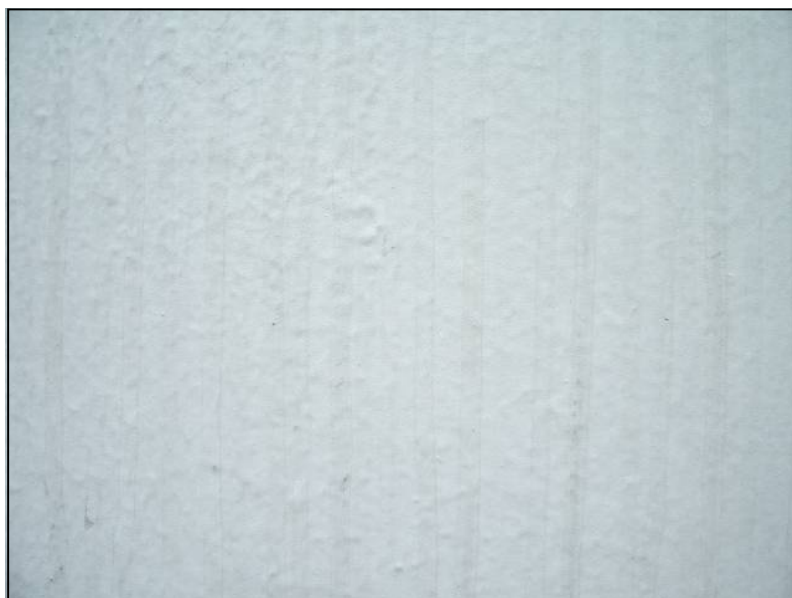
項 目		結 果	備 考
乾燥性	指触乾燥	2 時間	23℃
	半硬化乾燥	4 時間	23℃
付 着 性		25/25	JIS K 5600 5-6 による
硬 度		B	JIS K 5600 5-4 による
耐 衝 撃 性		30cm 合格	JIS K 5600 5-3 による
耐 温 水 性		異状なし・クロスカット部の錆発生なし	50℃温水に 7 日間浸漬
耐塩水噴霧性		クロスカット部のセロテープ剥離幅 0mm クロスカット部の錆発生・極めて少ない	JIS K 5600 7-1(500時間)
耐酸性		異状なし	5%塩酸液に 48 時間浸漬
耐アルカリ性		異状なし	5%水酸化ナトリウム液に 48 時間浸漬
温冷繰り返し性		10 サイクル異状なし	23℃×18hr -20℃×3hr 50℃×3hr 1サイクルとする
耐 候 性	促進耐候性	塗膜にワレ、チョーキング、変色を認めない	JIS K 5600 7-7による (3000 時間照射)
	屋外暴露	塗膜にワレ、チョーキング、変色を認めない	宮崎2年間暴露 (基本データ)

3年経過写真

(雨だれ汚染の激しい垂直面での屋外暴露結果)



ミラクールS300



ミラクールS100



他社製 超低汚染塗料